

Традиционные семейные ценности в информационном пространстве как основа диалога и сотрудничества стран БРИКС+

Рубцова Ольга Владимировна
к.п.н., ректор Академии инновационного образования и развития
<http://www.акинеду.рф>



01

Информационная среда



Информационная среда

Информационная среда – это часть информационного пространства, ближайшее внешнее по отношению человеку информационное окружение, **совокупность условий**, в которых непосредственно **протекает его деятельность**. Она активно **влияет** на человека и особенности его жизнедеятельности.





Игры и игрушки



02

Образ семьи



Образ семьи в исторических снимках





... и фоторафиях





Фото царской семьи





Дворянская семья





Семьи разных сословий





Фотография советской семьи



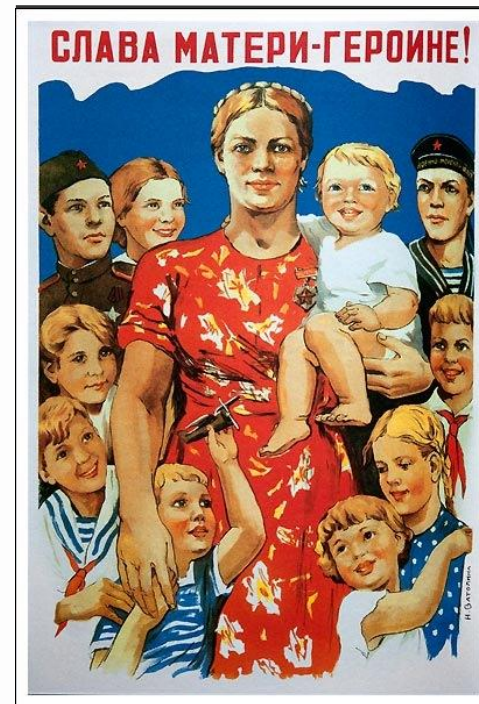


Образ семьи на советском плакате





Образ семьи на советском плакате



Здоровая семья





Образ отца





Отец – опора семьи





Образ женщины-матери



ФЗ-436 Статья 5. Виды информации, причиняющей вред здоровью и (или) развитию детей
2. К информации, запрещенной для распространения среди детей, относится информация

4) отрицающая семейные ценности, пропагандирующая нетрадиционные сексуальные отношения и формирующая неуважение к родителям и (или) другим членам семьи;
(в ред. Федерального закона от 29.06.2013 N 135-ФЗ)



03

Примеры





Семейные отношения





Я ДАЛА ТВОЕМУ СОСЕДУ
МЕСЯЦ ИНТЕРНЕТА и КАБЕЛЬНОГО TV **БЕСПЛАТНО!**

ХОЧЕШЬ ДАМ ТЕБЕ? ЗВОНИ!!!

СЕРТИФИКАТ НА БЕСПЛАТНОЕ ПОДКЛЮЧЕНИЕ тел 206 11 11 (круглосуточно без выходных) Интернет Телевидение Телефония Предъявить при подключении	СЕРТИФИКАТ НА БЕСПЛАТНОЕ ПОДКЛЮЧЕНИЕ тел 206 11 11 (круглосуточно без выходных) Интернет Телевидение Телефония Предъявить при подключении	СЕРТИФИКАТ НА БЕСПЛАТНОЕ ПОДКЛЮЧЕНИЕ тел 206 11 11 (круглосуточно без выходных) Интернет Телевидение Телефония Предъявить при подключении	СЕРТИФИКАТ НА БЕСПЛАТНОЕ ПОДКЛЮЧЕНИЕ тел 206 11 11 (круглосуточно без выходных) Интернет Телевидение Телефония Предъявить при подключении
---	---	---	---

Менеджер по работе с клиентами



Побалуй милую колбаской!

ВОПЖСКИЙ ПИЩЕКОМБИНАТ



Призыв к действию





Разрушение семьи и отношений





Отрицание семейных связей





Традиционные ценности





Разрушение семьи и отношений



Молодая семья



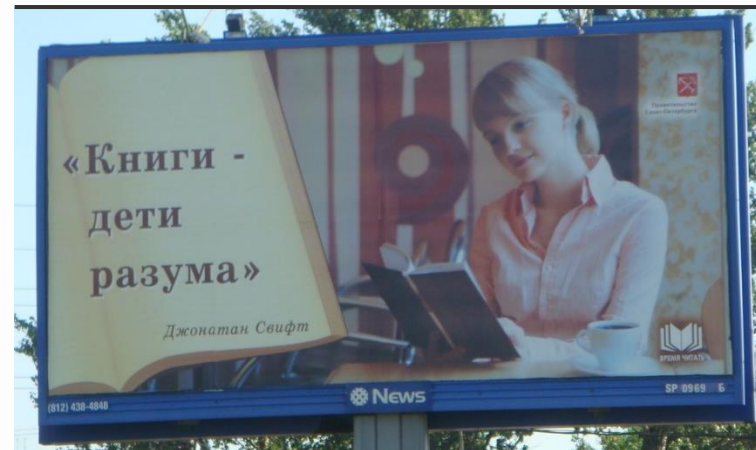


Здоровый образ семьи





Семейный досуг





ПРИЧИНЫ АКТУАЛЬНОСТИ ИССЛЕДОВАНИЯ МЕЖПОКОЛЕНЧЕСКОГО ОБЩЕНИЯ

ПОКОЛЕНИЕ БЭБИ-БУМЕРОВ

БЭБИ-БУМЕРЫ.docx

Поколение бабушек и дедушек - люди, родившиеся в период примерно с 1945 по 1967 годы.

ПОКОЛЕНИЕ «X» + ПОКОЛЕНИЕ «Y»/ МИЛЛЕНИАЛЫ

X + Y.docx

Поколение родителей - люди, родившиеся в период примерно с 1967 по 1984 годы, а также люди, родившиеся в период примерно с 1984 по 2000 годы.

**Поколения в
одной
семье/
коллективе**

ПОКОЛЕНИЕ «Y»/ МИЛЛЕНИАЛЫ + ПОКОЛЕНИЕ «Z» ЗУММЕРЫ

Y + Z ЗУММЕРЫ.docx

Поколение детей - люди, родившиеся в период примерно с 1984 по 2000 годы, а также люди, родившиеся примерно с 1997 по 2012 годы

ПОКОЛЕНИЕ «Z» ЗУММЕРЫ + ПОКОЛЕНИЕ «А» - АЛЬФА

Z + АЛЬФА.docx

Поколение внуков – это люди, родившиеся примерно с 1997 по 2012 годы, а также люди, родившиеся примерно после 2012 года

РИСКИ СОВРЕМЕННОЙ МЕЖПОКОЛЕННОЙ КОММУНИКАЦИИ



ПОКОЛЕНИЕ БЭБИ-БУМЕРОВ

[БЭБИ-БУМЕРЫ.docx](#)



ПОКОЛЕНИЕ «X» +
ПОКОЛЕНИЕ «Y»/ МИЛЛЕНИАЛЫ

[X + Y.docx](#)



ПОКОЛЕНИЕ «Y»/ МИЛЛЕНИАЛЫ +
ПОКОЛЕНИЕ «Z» ЗУММЕРЫ

[Y + Z ЗУММЕРЫ.docx](#)



ПОКОЛЕНИЕ «Z» ЗУММЕРЫ +
ПОКОЛЕНИЕ «A» - АЛЬФА

[Z + АЛЬФА.docx](#)

ЧТО МОЖЕТ СБЛИЖАТЬ ПОКОЛЕНИЯ?

ОБЩИЕ ТЕМЫ ДЛЯ РАЗГОВОРОВ И ОБСУЖДЕНИЙ

Детство
Еда
Предки
Болезни
Герои
Традиции



ОБЩИЕ ПРОБЛЕМЫ И ПОИСК СПОСОБОВ ИХ РЕШЕНИЯ

Как воспитывать детей?
Где настоящие новости?
Какая еда НЕ ВРЕДНАЯ?
ПОЧЕМУ Я ДОЛЖЕН???



СТРАНА

04

Механизмы формирования безопасной информационной среды



Механизмы формирования безопасной информационной среды



Грамотность

- Нормативно-правовая
- Психолого-педагогическая



Культура

- Общая культура
- Информационная культура



Интеграция усилий

- Активная гражданская позиция
- Реанимация понятия «Родина»

Проект реализуется по нескольким направлениям:

Экспертный совет
«Безопасная
информационная среда
детства»

Психолого-
педагогическое
сопровождение
родителей в
вопросах
формирования
«внутреннего
фильтра личности»

Научно-практическое
сопровождение
участников
образовательного
процесса

Совместная
деятельность педагогов,
родителей и детей по
созданию и
распространению
позитивного контента в
Интернет

Информационное сопровождение проекта:

Сайт журнала «ВНШкольник»

<https://www.vneshkolniknew.ru/>

Сайт Академии инновационного образования и
развития

<http://акинеду.рф>

YouTube «ВНШкольник»

[https://www.youtube.com/channel/UC1-
uG8sxqjYgB07Ouj-jgNg](https://www.youtube.com/channel/UC1-uG8sxqjYgB07Ouj-jgNg)

ЯндексДЗЕН «ВНШкольник»

<https://zen.yandex.ru/id/5fedb32f11b66b1e6bcd306c>

RuTube «ВНШкольник»

<https://rutube.ru/channel/23619799/>

VK

<https://vk.com/bezopasnayinformacionnaysreda>

Спасибо за внимание!

Открыты для сотрудничества:

Сайт Академии инновационного образования и развития
акинеду.рф

Сайт журнала «ВНЕшкольник»
<https://www.vneshkolniknew.ru>

YouTube «ВНЕшкольник»
<https://www.youtube.com/channel/UC1-uG8sxqjYgB07Ouj-igNg>

ЯндексДЗЕН «ВНЕшкольник»
[id/5fedb32f11b66b1e6bcd306c](https://yandex.ru/dzen/id/5fedb32f11b66b1e6bcd306c)

RuTube «ВНЕшкольник»
<https://rutube.ru/channel/23619799/>

ВКОНТАКТЕ
<https://vk.com/bezopasnayinformacionnaysreda>

